



ประกาศองค์การบริหารส่วนตำบลห้วยไร่

เรื่อง การกำหนดโครงสร้างการแบ่งส่วนราชการขององค์การบริหารส่วนตำบลห้วยไร่

\*\*\*\*\*

ด้วยคณะกรรมการพนักงานส่วนตำบลจังหวัดอำนาจเจริญ (ก.อบต.จังหวัดอำนาจเจริญ) ได้ประกาศเปลี่ยนแปลงโครงสร้างราชการและระดับตำแหน่งของพนักงานส่วนตำบลจากเดิมให้เป็นไปตามขนาดขององค์การบริหารส่วนตำบล คือ ขนาดใหญ่ ขนาดกลาง และขนาดเล็ก แก้ไขให้เป็นไปตามประเภทขององค์การบริหารส่วนตำบล ประเภทสามัญ ประเภทสามัญ ระดับสูง และประเภทพิเศษ ตามประกาศคณะกรรมการพนักงานส่วนตำบลจังหวัดอำนาจเจริญ (ก.อบต.จังหวัดอำนาจเจริญ) เรื่อง หลักเกณฑ์และเงื่อนไขเกี่ยวกับโครงสร้างการแบ่งส่วนราชการ วิธีการบริหารและการปฏิบัติงานของพนักงานส่วนตำบล และกิจการอันเกี่ยวกับการบริหารงานบุคคลในองค์การบริหารส่วนตำบล (ฉบับที่ ๒) พ.ศ. ๒๕๖๓ ลงวันที่ ๒๕ มกราคม ๒๕๖๔

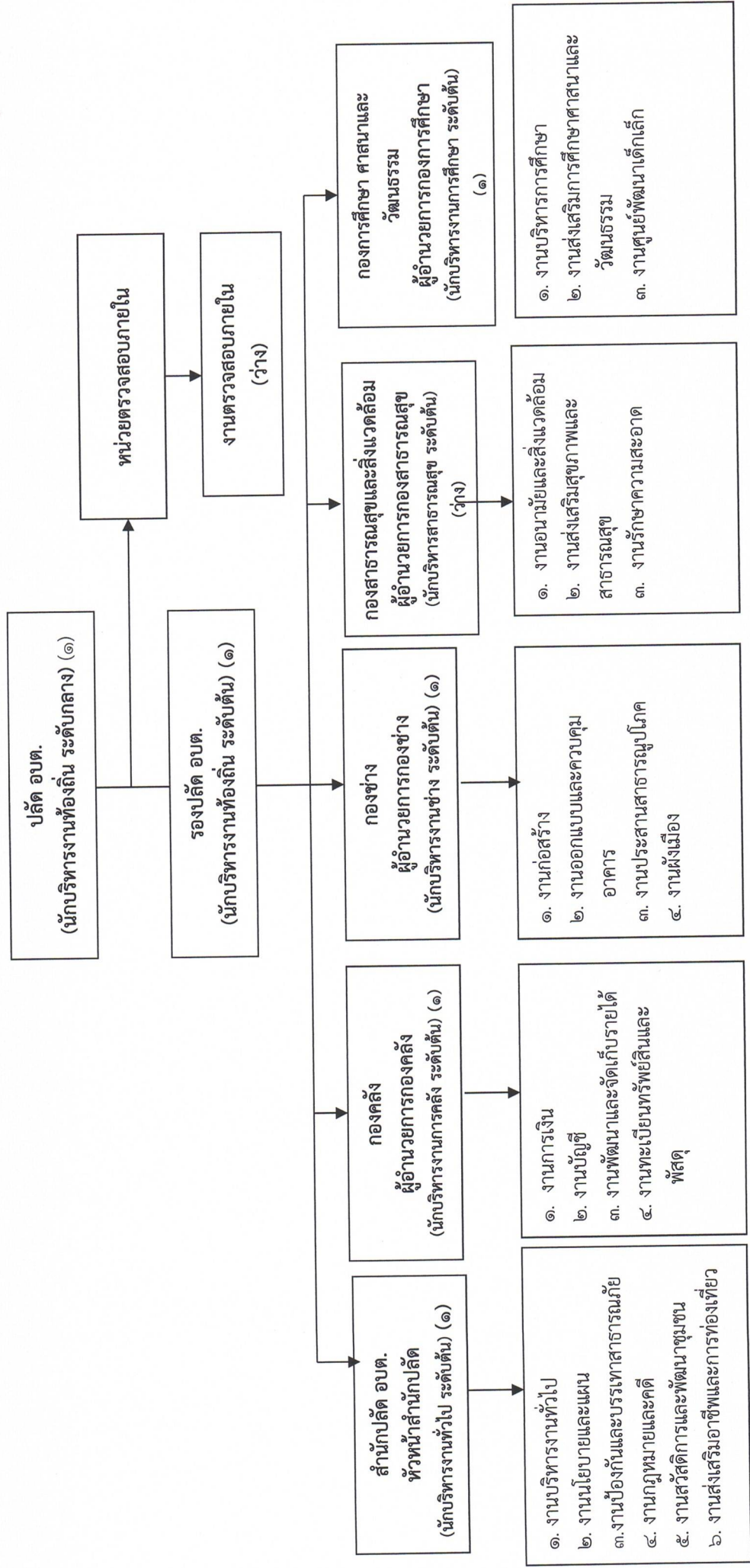
ฉะนั้น อาศัยอำนาจตามความในมาตรา ๑๕ ประกอบมาตรา ๒๕ วรรคเจ็ด แห่งพระราชบัญญัติระเบียบบริหารงานบุคคลส่วนท้องถิ่น พ.ศ. ๒๕๔๒ และมติคณะกรรมการพนักงานส่วนตำบลจังหวัดอำนาจเจริญ (ก.อบต.จังหวัดอำนาจเจริญ) ในการประชุมครั้งที่ ๓/๒๕๖๔ เมื่อวันที่ ๓๐ มีนาคม ๒๕๖๔ กำหนดให้องค์การบริหารส่วนตำบลห้วยไร่เป็นองค์การบริหารส่วนตำบลประเภทสามัญ และได้จัดทำโครงสร้างส่วนราชการและระดับตำแหน่งพนักงานส่วนตำบลในแผนอัตรากำลัง ๓ ปี ประจำปีงบประมาณ พ.ศ.๒๕๖๔ - ๒๕๖๖ เป็นไปตามเงื่อนไขของประเภทขององค์การบริหารส่วนตำบลแล้ว ดังรายละเอียดแนบท้ายประกาศนี้

ประกาศ ณ วันที่ ๑๙ เดือนเมษายน พ.ศ.๒๕๖๔

  
(นายเสเนียน แพงจ่าย)

นายกองค์การบริหารส่วนตำบลห้วยไร่

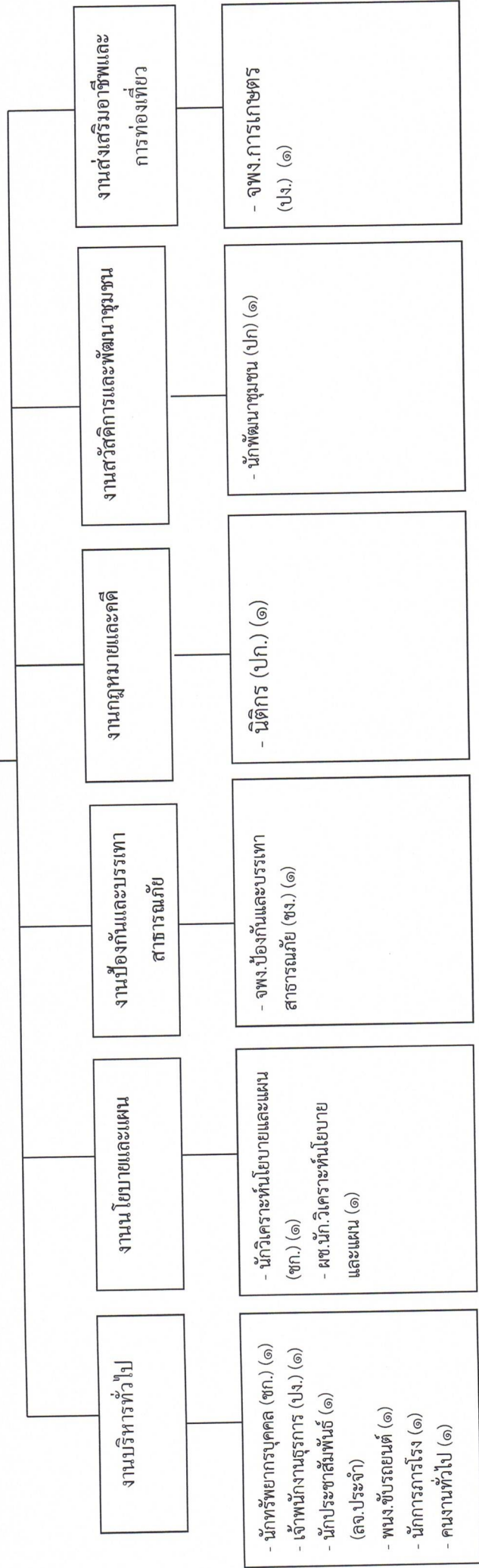
โครงสร้างส่วนราชการขององค์การบริหารส่วนตำบลท่าวัยไร่  
 แบบท้ายประกาศองค์การบริหารส่วนตำบลท่าวัยไร่  
 เรื่อง การกำหนดโครงสร้างส่วนราชการและระดับตำแหน่งขององค์การบริหารส่วนตำบลท่าวัยไร่ ลงวันที่ ๑๙ เมษายน พ.ศ. ๒๕๖๔





โครงสร้างสำนักงานปลัด อบต.

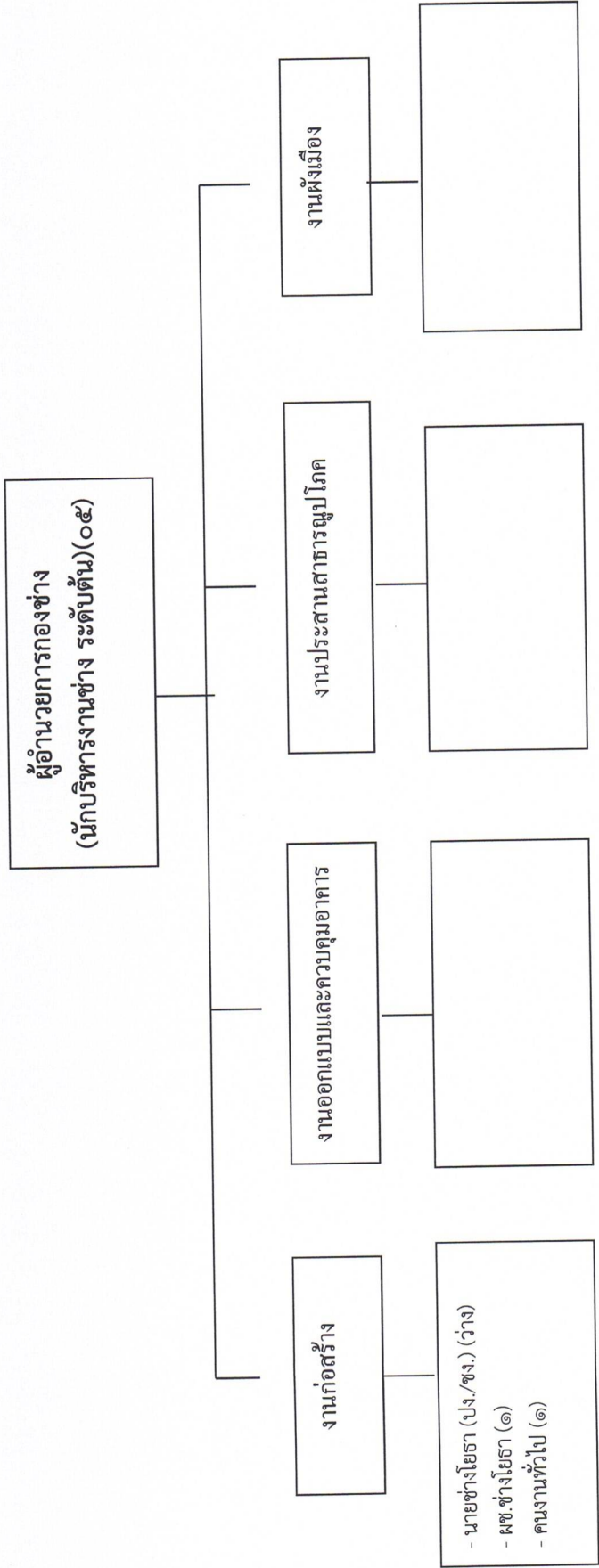
หัวหน้าสำนักงานปลัด อบต.  
(นักบริหารงานทั่วไป ระดับต้น) (๐๑)



ระดับ	อำนาจการท้องถิ่น		วิชาการ				ทั่วไป			พนักงานจ้าง		รวม	
	ต้น	กลาง	สูง	ปฏิบัติกร	ชำนาญการ	ชำนาญการพิเศษ	เชี่ยวชาญ	ปฏิบัติงาน	ชำนาญงาน	อาวุโส	ภารกิจ		ทั่วไป
จำนวน	๑	-	-	๒	๒	-	-	๒	๑	-	๑	๓	๑๓



โครงสร้างกองช่าง

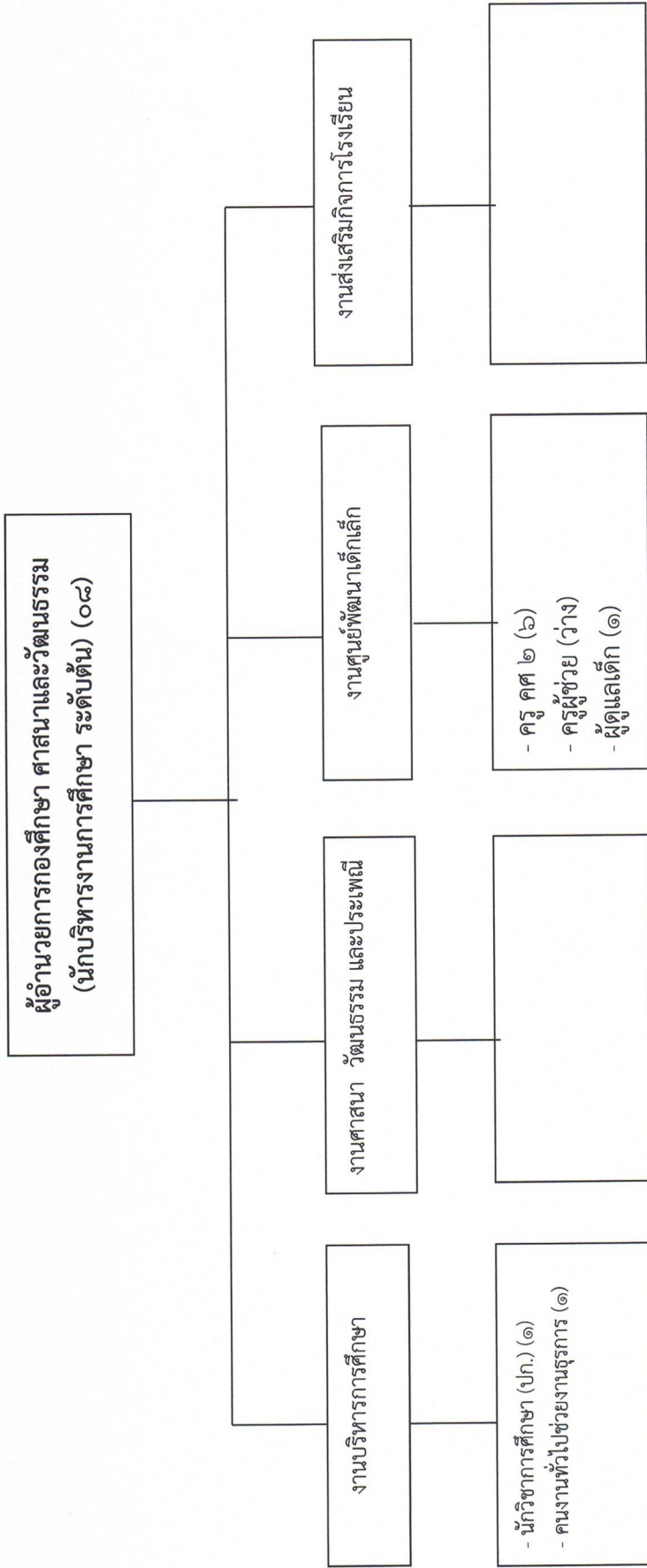


ระดับ	ผู้อำนวยการท้องถิ่น		วิชาการ				ทั่วไป			พนักงานจ้าง		รวม	
	ตำแหน่ง	จำนวน	ปฏิบัติการ	ชำนาญการ	ชำนาญการพิเศษ	เชี่ยวชาญ	ปฏิบัติงาน	ชำนาญงาน	อาวุโส	ลูกจ้างประจำ	ภาคกิจ		ทั่วไป
จำนวน	๑	-	-	-	-	-	-	-	-	-	๑	๑	๓





โครงสร้างกองการศึกษา ศาสนาและวัฒนธรรม



ระดับ	อำนาจการท้องถิ่น			วิชาการ				ทั่วไป			พนักงานจ้าง		รวม	
	ต้น	กลาง	สูง	ปฏิบัติการ	ชำนาญการ	ชำนาญการพิเศษ	เชี่ยวชาญ	ปฏิบัติงาน	ชำนาญงาน	อาวุโส	ภารกิจ	ทั่วไป		
จำนวน	๑	-	-	๑	-	-	-	-	-	-	๑	๑	๑	๑๐

